

# Triso-Bardage

ISOLAMENTO DEI MURI  
DALL'ESTERNO SOTTO  
RIVESTIMENTO A PARETE  
VENTILATA

FACCIATA



## ACTIS

INNOVAZIONE PER UN MIGLIOR ISOLAMENTO

FACCIATA

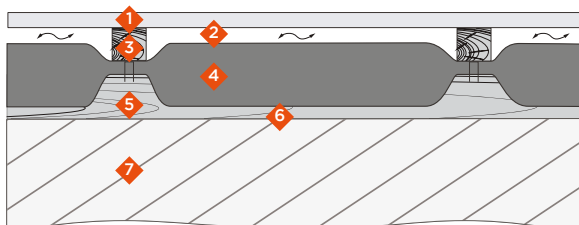


# TRISO-BARDAGE

## ISOLAMENTO DEL MURO DALL'ESTERNO SOTTO RIVESTIMENTO A PARETE VENTILATA

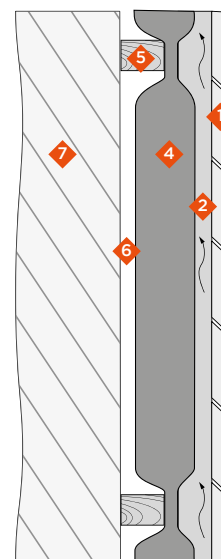
L'isolante riflettente alveolare flessibile TRISO-BARDAGE è una soluzione ideale per l'isolamento delle facciate sotto rivestimento a parete ventilata. Questo offre una performance termica inverno/estate elevata, così come un buon isolamento acustico. TRISO-BARDAGE permette di realizzare un isolamento continuo che riduce fortemente i ponti termici e le infiltrazioni di aria.

VISTA DALL'ALTO



- 1 Rivestimento
- 2 Lama d'aria esterna ventilata
- 3 Listelli
- 4 TRISO-BARDAGE
- 5 Listelli
- 6 Lama d'aria interna non ventilata
- 7 Muro

VISTA DI PROFILO



### RESISTENZA TERMICA INSTALLATA

Lama d'aria esterna ventilata da 20 mm	R = 0,17
TRISO-BARDAGE	R = 3,05*
Lama d'aria interna non ventilata 20 mm	R = 0,60

R INSTALLATA

**R > 3,80 m<sup>2</sup>.K/W\*\***



### ISOLAMENTO 3 IN 1



### ISOLAMENTO 3 IN 1

Termico, acustico ed ermeticità all'aria.

### ELEVATO COMFORT D'ESTATE

Pellicole riflettenti interne che rinviano fino al 95% dell'irraggiamento termico di infrarossi.

### POSA SEMPLICE E RAPIDA

Isolante leggero, non irritante, senza emissione di polvere o agenti chimici nocivi. Posa rapida mediante aggaffatura.

### ISOLAMENTO DURATURO



### ECCELLENTE TENUTA NEL TEMPO

Resiste alle condizioni climatiche, al vento (ermetico) e all'umidità (imputrescibile). Non si assesta ed evita quindi il rischio di ponti termici.

### PROTEZIONE EFFICACE CONTRO IL RUMORE

Isolante flessibile e assorbente, ermetico all'aria, formato da una rete di celle chiuse, efficaci per intrappolare i suoni (tecnologia alveolare).

### ISOLAMENTO ACUSTICO



### LINGUETTA DEBORDANTE ADESIVA INTEGRATA

Posa rapida e facile grazie alla linguetta debordante adesiva integrata. Nessun bisogno di nastro adesivo per le giunzioni longitudinali dei fogli.

### LINGUETTA ADESIVA



[\*] R misurata conformemente alla norma NF EN 16012 : 2012 + A1.

[\*\*] R calcolata conformemente alla norma NF EN ISO 6946.

# FASI DI POSA : PREPARAZIONE



1

## Preparazione

Realizzare innanzitutto una struttura in legno nel perimetro montata con mastice mastice adesivo per renderla impermeabile.

In seguito fissare orizzontalmente dei listelli ogni 0,75 m in modo che fungano da supporto alla sovrapposizione dei fogli dell'isolante. La sezione dei listelli deve essere sufficiente per rispettare una lama d'aria da 20 mm tra il supporto e l'isolante.

2

## Posa di TRISO-BARDAGE

- La posa dell'isolante TRISO-BARDAGE si effettua con la membrana nera orientata verso il lato del rivestimento.
- L'isolante TRISO-BARDAGE si mette in opera sui listelli in legno precedentemente fissati, preferibilmente svolgendolo orizzontalmente e cominciando dalla parte inferiore del muro per poi salire, in maniera da assicurare la continuità dell'isolamento sulla totalità della superficie da isolare.

3

## Lama d'aria ventilata

Conformemente al DTU 41.2 rispettare una lama d'aria ventilata di almeno 20 mm tra l'isolante TRISO-BARDAGE e il lato interno del rivestimento (contro-listello con una sezione di almeno 40 mm).

4

## Fissaggio e giunzioni

Aggraffare l'isolante TRISO-BARDAGE sui montanti in legno orizzontali ogni 30 cm nella faccia a vista e ogni 5 cm nel perimetro. Utilizzare delle graffe da 14 a 20 mm.

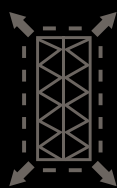
Realizzare le giunzioni tra i fogli mediante sovrapposizione da 5 a 10 cm, aggraffare e incollare le giunzioni con la linguetta debordante adesiva integrata per garantire l'isolamento e l'ermeticità.

Fissare un contro-listello verticale con un interasse che rispetta le istruzioni del fabbricante del rivestimento. La sezione dei listelli deve essere sufficiente per rispettare una lama d'aria da 20 mm tra il supporto e l'isolante.

I contro-listelli verticali serviranno da supporto al rivestimento.



# CARATTERISTICHE TECNICHE



## DIMENSIONI

Pacco: **16 m<sup>2</sup>**  
 Larghezza: **1,6 m\***  
 Lunghezza: **10 m**  
 Massa superficiale: **650 g / m<sup>2</sup> (+/- 5%)**  
 Spessore: **9,5 cm (+/- 0,9 cm)**

## RESISTENZA TERMICA NF EN 16012

R CON 2 LAME D'ARIA **R = 3,80 m<sup>2</sup>.K/W**

R intrinseca **R = 3,05 m<sup>2</sup>.K/W**

Emissività delle pellicole esterne **0,08 / 0,9**

\* di cui 0,1 m di linguetta debordante adesiva

## CARATTERISTICHE DICHIARATE

### SCHERMO FLESSIBILE PER MURI E TRAMEZZI ESTERNI

#### Caratteristiche essenziali

Impermeabilità all'acqua	Impermeabile W1	EN 13859-2: 2014
Trasmissione del vapore acqueo	Sd < 3,00 m	
Resistenza al taglio delle giunzioni	NPD	
Reazione al fuoco	NPD	
Sostanze pericolose	Nessuna sostanza pericolosa	

#### Proprietà in trazione (prima e dopo l'invecchiamento)

Forza di trazione massima senso longitudinale	> 400 N / 50 mm	EN 13859-2: 2014
Forza di trazione massima senso trasversale	> 150 N / 50 mm	
Allungamento senso longitudinale	> 15%	
Allungamento senso trasversale	> 5%	

#### Resistenza alla lacerazione al chiodo

Senso longitudinale	> 200 N	EN 13859-2: 2014
Senso trasversale	> 200 N	

#### Flessibilità

Durabilità dopo l'invecchiamento	-30°C	EN 13859-2: 2014
----------------------------------	-------	------------------

Dichiarazione della performance (DOP) completa disponibile su [www.actis-isolation.com](http://www.actis-isolation.com)

## CONFEZIONAMENTO

Unità di vendita	EAN	Codice articolo	Peso netto unità di vendita
Pallet da 12 rotoli	3570432249560	81036	120 kg
Rotolo	3570432249553	81035	10 kg

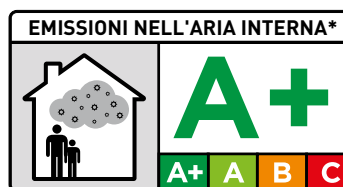
#### FISSAGGIO RAPIDO



#### FACILE DA TAGLIARE



#### FLESSIBILE



Informazioni relative al livello di emissione di sostanze volatili nell'aria interna con rischio di tossicità in caso di inalazione formalizzate secondo una scala di classi che va da A (emissioni deboli) a C (emissioni forti).



sede societaria: 30 avenue de Catalogne 11300 Limoux - France

Tel: +39 338 185 10 98/+33 685 761 026

Fax: +33 157 672 014

Email : [assistenza@actis-isolation.com](mailto:assistenza@actis-isolation.com)

[www.actis-isolation.com](http://www.actis-isolation.com)



**sia**