



Eolis HC

ISOLANTE TERMORIFLETTENTE ALVEOLARE
CON BARRIERA AL VAPORE INTEGRATA

ISOLAMENTO
TETTI
SOTTOTETTI
MURI
FACCIAE



ETA-25/0312



25
EAD-004007-00-1201



LA SOLUZIONE PER SISTEMI ISOLANTI A TETTO E A PARETE

LA SOLUZIONE PER OTTIMIZZARE LE PRESTAZIONI NEI SISTEMI
DI ISOLAMENTO DELL'INVOLUCRO

Integra la capacità termoriflettente di ultima generazione con l'esclusiva tecnologia alveolare Actis rendendo possibile isolare e ottenere l'ermeticità in un'unica operazione.

RESISTENZA TERMICA UNI EN ISO 22097:2023

| SPESSORE | R INTRINSECA |
|----------|-----------------------|
| 65 mm | R = 2,10 m²K/W |
| 85 mm | R = 2,70 m²K/W |
| 105 mm | R = 3,35 m²K/W |
| 135 mm | R = 4,35 m²K/W |

CALORE SPECIFICO EOLIS :
1.616 J/(kg.K)



IDONEO PER
INTERVENTI PNRR
E DOVE SONO OBBLIGATORI I
CERTIFICATI CE E CAM



*Informazioni sul livello di emissione di sostanze volatili nell'aria interna che presenta un rischio di tossicità per inalazione su una scala di classe che va da A+ (emissioni molto basse) a C (emissioni elevate).

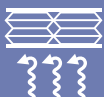
ISOLAMENTO
ACUSTICO



COMFORT
ESTATE/INVERNO



BARRIERA
AL VAPORE



IMPERMEABILITÀ
ALL'ARIA



UN ISOLAMENTO
CERTIFICATO

FACILITÀ DI POSA
IN OPERA



FLESSIBILE



LINGUETTA
ADESIVA



ISOLAMENTO
TERMICO
ACUSTICO
IMPERMEABILITÀ



Eolis HC

UNA TOTALE TENUTA ALL'ACQUA E ALL'ARIA

Beneficiando di una classificazione W1 secondo le norme UNI EN 1928 metodo A, gli isolanti Actis sono intrinsecamente impermeabili.

UN ISOLAMENTO AD ALTE PRESTAZIONI

Gli isolanti Actis consentono di ridurre significativamente il consumo energetico degli edifici, e di fornire un maggiore comfort e un migliore controllo del bilancio energetico beneficiando al tempo stesso degli incentivi fiscali per la ristrutturazione e la riqualificazione energetica.

UN GRANDE COMFORT AMBIENTALE

Grazie alla sua tecnologia termoriflettente che offre un'elevata resistenza termica, gli isolanti Actis forniscono non solo benessere termico in inverno, ma anche una protezione molto efficace contro il calore in condizioni estive sotto forma di radiazione.

UN ISOLAMENTO MOLTO EFFICACE

I componenti degli isolanti Actis sono flessibili, assorbenti e intrinsecamente ermetici. Realizzati nel rispetto delle regole tecniche, consentono di ottenere buone prestazioni di isolamento acustico e contribuiscono così al miglioramento del comfort indoor degli occupanti.

UN ISOLANTE FACILE E SICURO DA POSARE

Gli isolanti termoriflettenti Actis sono leggeri e poco ingombranti. La posa in opera è facile e veloce, e sono disponibili diversi accessori per ottimizzare le lavorazioni. Gli isolanti Actis non contengono fibre irritanti o agenti chimici nocivi, e non richiedono alcun dispositivo di protezione degli occhi o delle vie respiratorie.



ISOLANTE CERTIFICATO
UNI EN ISO 22097:2023

La norma internazionale UNI EN ISO 22097:2023 sostituisce la norma europea EN 16012+A1.

Gli isolanti riflettenti alveolari ACTIS sono testati e certificati in conformità con i requisiti dettati dalla norma UNI EN ISO 22097:2023.

LEGGERO
E FACILE
DA POSARE



RAPIDITÀ
DI POSA



SOLUZIONE
SANA
E SALUBRE



UNA FACILITÀ
DI POSA
INCOMPARABILE

GLI ACCESSORI



TAPE J



CUTTER



LAME DI RICAMBIO
PER CUTTER ACTIS



TAGLIERINA
CIRCOLARE
A BATTERIA

PRODOTTO ECOLOGICO 100% RICICLABILE



CODICE C.E.R.
15 01 06

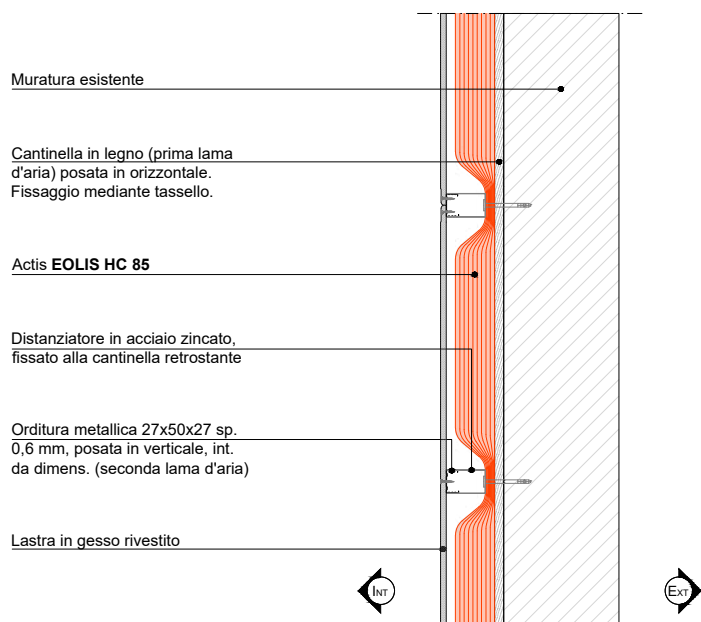


ESEMPI DI POSA CON EOLIS HC 85



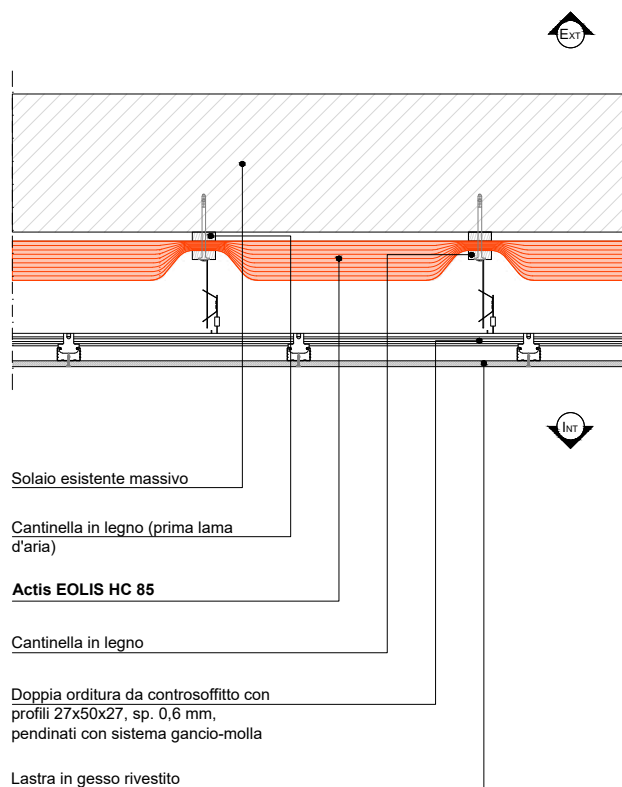
R della stratigrafia del muro* = 4,84 m²K/W

U = 0,21 W/m²K



R della stratigrafia del tetto* = 4,41 m²K/W

U = 0,23 W/m²K



*calcoli realizzati con il software PAN

SCHEDA TECNICA

PER APPLICAZIONI CON EOLIS HC 85



DIMENSIONI

Superficie : **16 m²**
Larghezza : **1,6 m***
Lunghezza : **10 m**
Densità : **8,5 kg / m³ (+/- 10%)**
Spessore : **85 mm (+/- 5 mm)**

* di cui 0,1 m di linguetta sporgente adesiva

RESISTENZA TERMICA

UNI EN ISO 22097:2023

R INTRINSECA

R = 2,70 m²K/W

CALORE SPECIFICO: 1.616 J/(kg.K)

Emissività dei film esterni 0,05 / 0,10

CARATTERISTICHE DICHIARATE

| Caratteristiche principali | | |
|------------------------------------------------------------------|-----------------|--------------|
| Tenuta all'acqua | W1 | EN 1928 |
| Proprietà di trasmissione del vapore d'acqua | Sd > 65 m | EN 12572 |
| Reazione al fuoco | F | EN 13501-1 |
| Proprietà di trazione | | |
| Resistenza alla trazione | > 50 kPa | EN 1608 |
| Resistenza alla lacerazione da chiodo | | |
| Direzione longitudinale | > 150 N | EN 12310-1 |
| Direzione trasversale | > 150 N | |
| Resistenza alla pelatura (adesivo) prima / dopo l'invecchiamento | > 20 N / 100 mm | EN ISO 11339 |

Dichiarazione di prestazione completa disponibile su www.actis-isolamento.com

PRESTAZIONI EOLIS HC

| Riferimento | Spessore (mm) | Parete - flusso orizzontale (m ² K/W) | |
|--------------|---------------|--------------------------------------------------|-------------------------------------------|
| | | R _d intrinseca | R _d intrinseca + 2 lame d'aria |
| EOLIS HC 65 | 65 | 2,10 | 3,30 |
| EOLIS HC 85 | 85 | 2,70 | 3,90 |
| EOLIS HC 105 | 105 | 3,35 | 4,55 |
| EOLIS HC 135 | 135 | 4,35 | 5,55 |

Conformemente alla norma EN 16863 – Allegato D, la resistenza termica totale, inclusiva di due intercapedini d'aria, dei prodotti **EOLIS HC** descritti nella tabella sopra riportata è stata calcolata secondo il metodo di calcolo normalizzato specificato nella norma EN ISO 6946:2017.

CONFEZIONAMENTO - Rotolo da 16 m² (10 x 1,6 m)

| Codice | Unità di vendita | Numero di m ² / Pallet | Peso netto (kg) |
|--------|--------------------|-----------------------------------|-----------------|
| 87037 | Pallet da 18 colli | 288 | 217,80 |

PRECAUZIONI CONTRO IL FUOCO

L'isolante Eolis HC è classificato nella categoria F secondo il sistema di classificazione EUROCLASSE. Non esporre mai il prodotto a una fonte di calore intenso (saldatura, fiamma, scintille, ecc.).

In nessun caso Eolis HC è consigliato per isolare una canna fumaria, un inserto o un recuperatore di calore.

Rispettare una distanza di almeno 20 cm da tutte le fonti di calore superiori a 80 gradi.

Rispettare ugualmente la distanza minima di 20 cm tra l'isolante ACTIS e tutta l'illuminazione a bassa tensione (alogeni, ecc.) o il relativo trasformatore.

I tubi corrugati a norma possono attraversare l'isolante o passare davanti e dietro senza nessun rischio.

SALDATURA

In caso di saldatura, rimuovere l'isolante ACTIS, anche in presenza di un rompifiamma, e assicurarsi sempre che l'isolante non sia esposto alla proiezione di detriti infiammanti o scintille.

RAGGI UV

Al fine di evitare l'esposizione prolungata dell'isolante ai raggi UV, la posa della copertura deve essere completata entro otto giorni dalla posa dell'isolamento.

ACTIS

INNOVAZIONE PER UN MIGLIOR ISOLAMENTO

sede centrale
30, avenue de Catalogne
11300 Limoux (Francia)



TEL. : (+39) 338 1851098
assistenza@actis-isolation.com
www.actis-isolamento.com